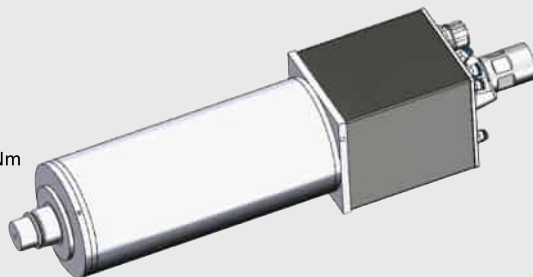


HSK 32 - 10 kW

Gesamtgewicht	7,5 kg
Durchmesser	100 mm
Länge	390 mm
Drehmoment	4,8 Nm (0 - 30.000 U/min) / max. 6,3 Nm
Drehzahl max.	30.000 U/min
Werkzeugspanner	OTT (pneumat. Werkzeugwechsler)
Spannkraft	7 kN (5 bar Lösedruck)
Lagerung	Tandem O-Anordnung <<~>> (fettgeschmiert)
Sensorik	Drehgeber VS-Sensorik Sin/Cos, Plananlagenkontrolle, Temperatursensor Beschleunigungssensor, Überwachung Spannstellung
Medien	Sperrluft, Wasserkühlung, Innere Werkzeugkühlung



HSK 63 - 25 kW

Gesamtgewicht	42 kg
Durchmesser	183 mm
Länge	713 mm
Drehmoment	60 Nm (0 - 12.600 U/min)
Drehzahl max.	20.000 U/min
Werkzeugspanner	OTT (hydr. Werkzeugwechsler)
Lagerung	Tandem O-Anordnung <<~>> (Öl/Luft)
Sensorik	Drehgeber VS-Sensorik Sin/Cos, Beschleunigungssensor, Temperatursensor, Überwachung Spannstellung, Plananlagenkontrolle
Medien	Sperrluftdichtung, Wasserkühlung, Innere & äußere Werkzeugkühlung Kegelspülung



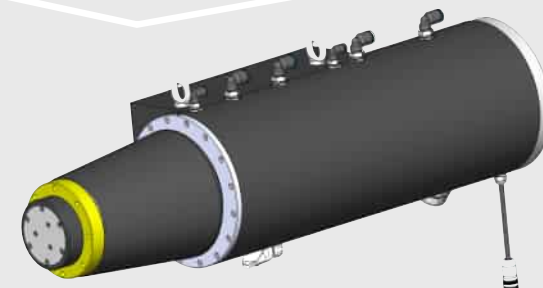
HSK 40 - 10 kW

Gesamtgewicht	4,9 kg
Durchmesser	109 mm
Länge	220 mm
Drehmoment	2,7 Nm (bei 25.000 U/min) / max. 4,5 Nm
Drehzahl max.	25.000 U/min
Werkzeugspanner	Mapal (manueller Werkzeugwechsler)
Lagerung	Tandem O-Anordnung << >> (fettgeschmiert)
Sensorik	Drehgeber VS-Sensorik Sin/Cos, Temperatursensor für Motor und Lager
Medien	Sperrluft, Wasserkühlung



Schleifspindel - 11 kW

Gesamtgewicht	53 kg
Durchmesser	195 mm
Länge	770 mm
Drehmoment	80,5 Nm (bei 5.300 U/min)
Drehzahl max.	5.000 U/min
Schnittstelle	1:5 Kegel
Lagerung	Tandem O-Anordnung << >> (fettgeschmiert)
Sensorik	EIASO automatisches Auswuchtsystem, Beschleunigungssensor Drehgeber VS-Sensorik Sin/Cos, Temperatursensor,
Medien	Sperrluft, Wasserkühlung



HSK 50 - 21 kW

Gesamtgewicht	13,9 kg
Durchmesser	142 mm
Länge	320 mm
Drehmoment	15 Nm (bei 10.000 U/min) / max. 23 Nm
Drehzahl max.	20.000 U/min
Werkzeugspanner	Sigma (pneumat. Werkzeugwechsler)
Spannkraft	16 kN (6 bar Lösedruck)
Lagerung	Tandem O-Anordnung <<~>> (fettgeschmiert)
Sensorik	Drehgeber VS-Sensorik Sin/Cos, Plananlagenkontrolle, Temperatursensor
Medien	Sperrluft, Wasserkühlung



Regelspindel - 4,4 kW

Gesamtgewicht	39 kg
Durchmesser	195 mm
Länge	660 mm
Drehmoment	65 Nm (bei 600 U/min) / max. 140 Nm
Drehzahl max.	1.000 U/min
Schnittstelle	1:10 Kegel
Lagerung	Tandem O-Anordnung << >> (fettgeschmiert)
Sensorik	Drehgeber VS-Sensorik Sin/Cos, Temperatursensor,
Medien	Sperrluft, Wasserkühlung

